



Инструкция для входа учителей в ЭПОС.Школа

 ЭПОС. ШКОЛА

[Написать в техподдержку](#)

[ВХОД ДЛЯ РОДИТЕЛЕЙ](#)

[ВХОД ДЛЯ УЧЕНИКОВ](#)

[ВХОД ДЛЯ УЧИТЕЛЯ](#)

Уважаемые пользователи!

Для входа в систему ознакомьтесь с
инструкцией:

[для родителя](#)

[для ученика](#)

[для учителя](#)

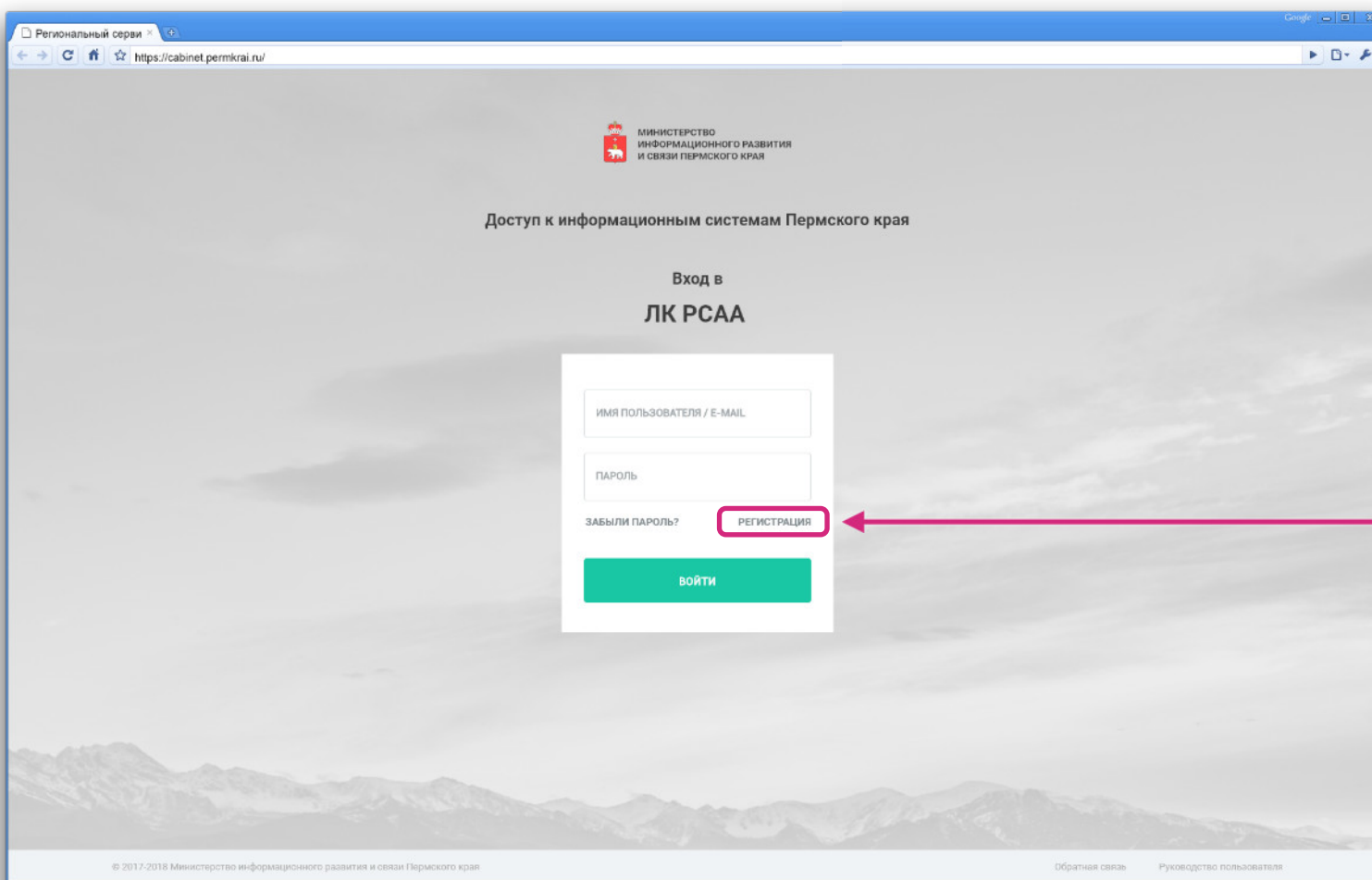
Техническая поддержка: 8-800-555-44-50

эпос

Регистрация пользователя в РСАА

Для авторизации в ЭПОС.Школа используются учетные данные пользователя, полученные при регистрации в системе РСАА.

Если у Вас нет учетной записи в системе РСАА, то необходимо перейти по ссылке <http://office.permkrai.ru> и пройти процесс регистрации.



The screenshot shows a web browser window with the URL <https://cabinet.permkrai.ru/>. The page header includes the logo of the Ministry of Information Development and Communications of the Perm Krai. The main heading is "Доступ к информационным системам Пермского края" (Access to information systems of the Perm Krai). Below this, it says "Вход в ЛК РСАА" (Login to RCAA). The login form contains two input fields: "ИМЯ ПОЛЬЗОВАТЕЛЯ / E-MAIL" (Username / E-mail) and "ПАРОЛЬ" (Password). Below the password field, there is a link "ЗАБЫЛИ ПАРОЛЬ?" (Forgot password?) and a button labeled "РЕГИСТРАЦИЯ" (Registration), which is highlighted with a red box and a red arrow. At the bottom of the form is a green button labeled "ВОЙТИ" (Login). The footer of the page contains copyright information: "© 2017-2018 Министерство информационного развития и связи Пермского края" and links for "Обратная связь" (Feedback) and "Руководство пользователя" (User manual).



На отобразившейся странице необходимо заполнить обязательные поля, помеченные *

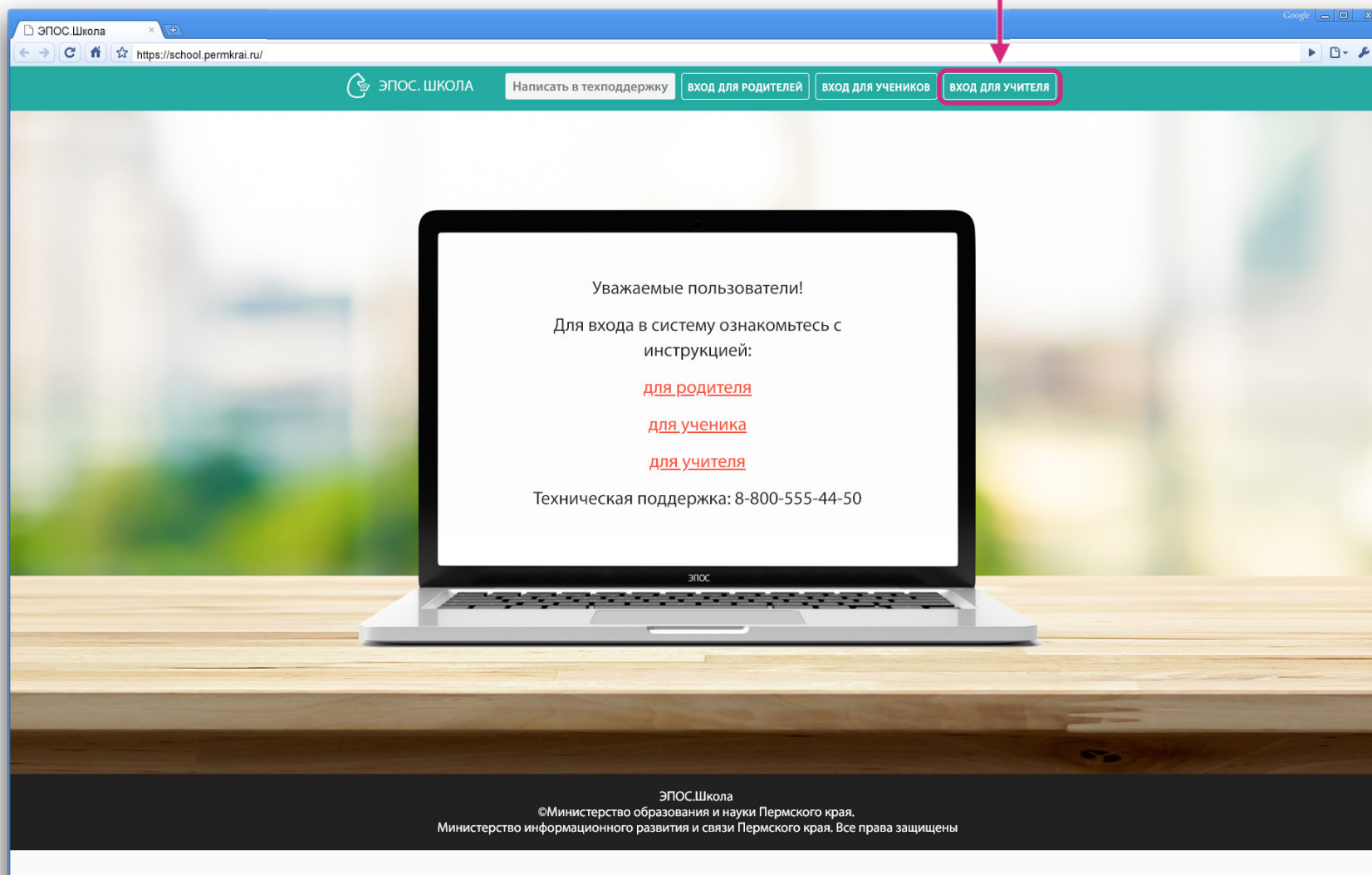
The screenshot shows a web browser window with the URL <http://office.permkrai.ru/llk/register>. The page title is "Региональный сервис аутентификации и авторизации" (Regional authentication and authorization service) from the Ministry of Information Development and Communications of the Perm Krai. The main content area is titled "Регистрация и документация" (Registration and documentation). On the left, there is a navigation menu with items: "Авторизация" (Authorization), "Документы" (Documents), "ИНСТРУКЦИЯ ДЛЯ РЕГИСТРАЦИИ В РСАА В РАМКАХ СДО" (Instruction for registration in PCAA within the SDO framework), "ПОДКЛЮЧЕНИЕ К РСАА" (Connection to PCAA), "РУКОВОДСТВО АДМИНИСТРАТОРА" (Administrator's manual), "РУКОВОДСТВО ПОЛЬЗОВАТЕЛЯ" (User's manual), "Тех. поддержка" (Technical support), and "ЗАДАТЬ ВОПРОС" (Ask a question). The registration form contains the following fields, all marked with an asterisk (*): "Фамилия*" (Last name), "Имя*" (Name), "Отчество*" (Patronymic), "Email*", "Должность*" (Position), "Выберите организацию*" (Select organization), "Краткое наименование организации" (Short name of organization), "ИНН организации (10 цифр)*" (Organization INN (10 digits)), and "КПП организации (9 цифр)*" (Organization KPP (9 digits)). A green button labeled "Зарегистрироваться" (Register) is located at the bottom of the form. Blue arrows point from the text above to each of the required fields, and a green arrow points from the text below to the registration button.

После того, как внесете свои данные и нажмете кнопку «Зарегистрироваться», на указанный Вами при регистрации электронный адрес придет письмо с учетными данными РСАА.

Вход в систему осуществляется со страницы

<https://school.permkrai.ru>

Нажмите на кнопку меню «ВХОД ДЛЯ УЧИТЕЛЯ» в верхней части страницы



На отобразившейся странице необходимо ввести учетные данные системы РСАА и нажать кнопку «Войти»

Региональный сервис

https://cabinet.permkrai.ru/

МИНИСТЕРСТВО
ИНФОРМАЦИОННОГО РАЗВИТИЯ
И СВЯЗИ ПЕРМСКОГО КРАЯ

Доступ к информационным системам Пермского края

Вход в
ЛК РСАА

ИМЯ ПОЛЬЗОВАТЕЛЯ / E-MAIL

ПАРОЛЬ

ЗАБЫЛИ ПАРОЛЬ? РЕГИСТРАЦИЯ

ВОЙТИ

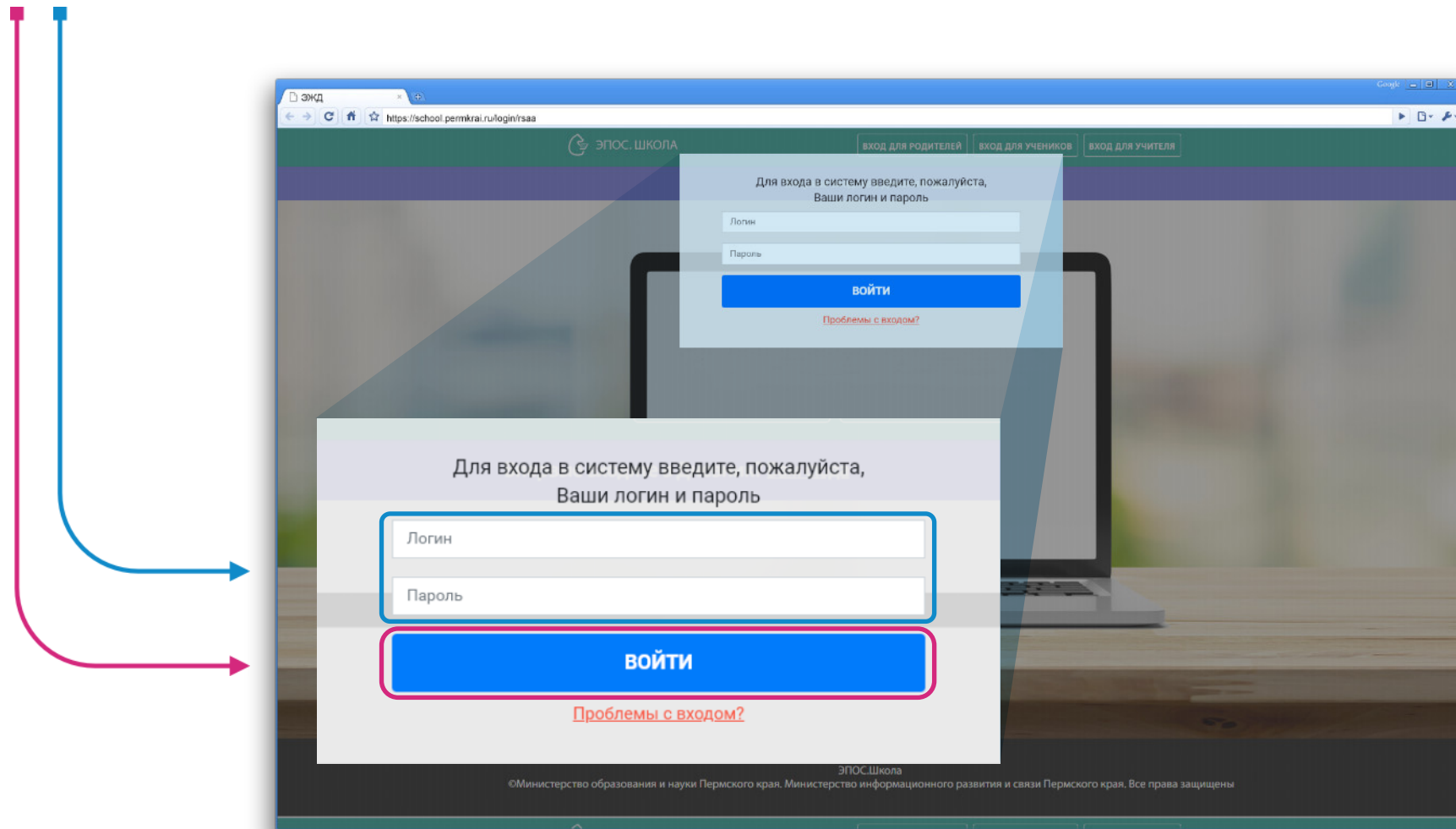
© 2017-2018 Министерство информационного развития и связи Пермского края

Обратная связь Руководство пользователя

В случае, если верно введен логин и пароль, откроется «Рабочий стол» системы ЭПОС.Школа.



Если после перехода по ссылке отобразилась страница ввода учетных данных ЭПОС.Школа, необходимо ввести логин и пароль, полученные Вами от администратора Вашей образовательной организации по основному месту работы.



Окно авторизации отобразится только при первом входе в систему через РСАА. Далее вход будет осуществляться автоматически

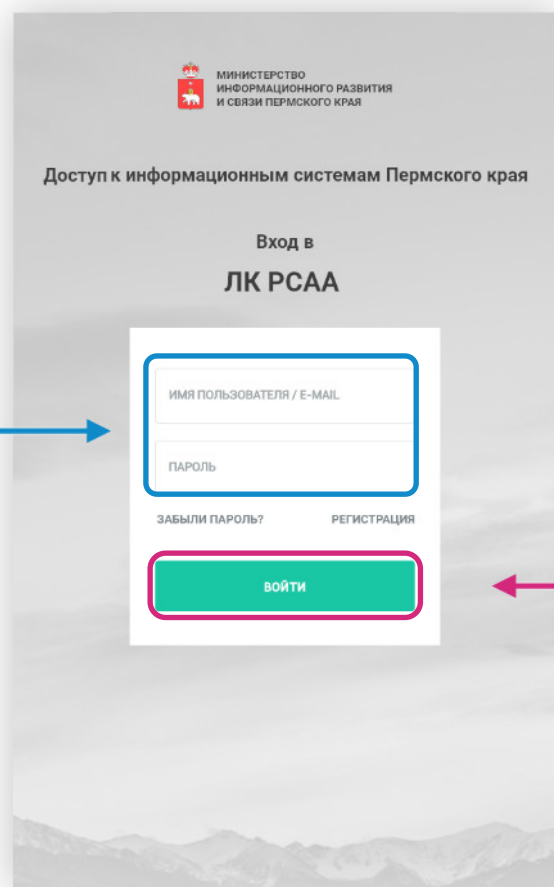


Авторизация пользователя с главной страницы РСАА

Вход в систему осуществляется со страницы

<http://office.permkrai.ru>

На отобразившейся странице необходимо ввести учетные данные для входа в личный кабинет пользователя РСАА и нажать кнопку «Войти».

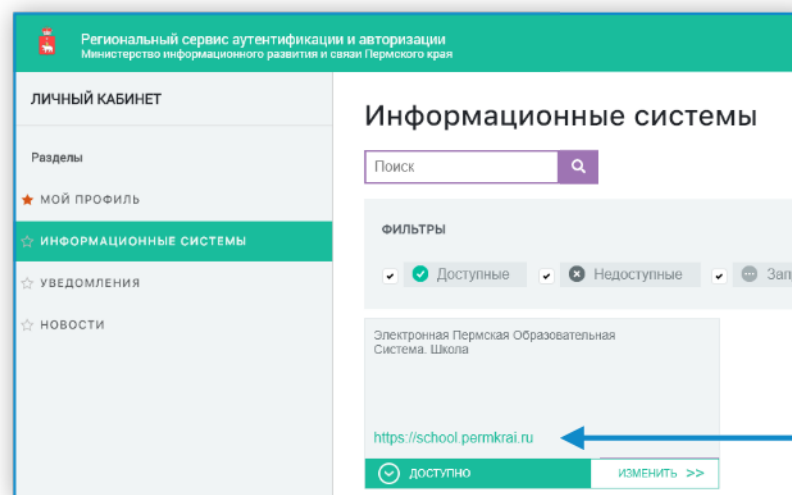


После успешной авторизации в системе необходимо перейти на страницу «Информационные системы», в списке доступных систем выбрать:

ЭПОС.Школа

и перейти по указанной ссылке

<https://school.permkrai.ru/>



После перехода по ссылке автоматически откроется «Рабочий стол» системы ЭПОС.Школа.



Если после перехода по ссылке отобразилась страница ввода учетных данных ЭПОС.Школа, необходимо ввести логин и пароль, полученные Вами от администратора Вашей образовательной организации по основному месту работы.

Для входа в систему введите, пожалуйста, Ваши логин и пароль

ВОЙТИ

[Проблемы с входом?](#)

